

会社概要

沿革と未来の予定



社名
グローバルセンス株式会社

代表取締役
工藤 貴之

取締役
栗田 徹
秋山 剛
栗原 豪
藤平 松
渡部 敏敏

設立
2018年1月11日

資本金
9,000千円

取引銀行
千葉銀行
楽天銀行

2018年01月11日
グローバルセンス株式会社 設立

2018年02月01日
運営開始
社員入社開始(22名 ※2018年02月時点)

2018年08月(予定)
資本金を2,000万円に増資

2018年10月(予定)
一般労働者派遣事業認可 取得

2022年XX月
秘密基地の建造着手

ごあいさつ

グローバルセンス株式会社の設立にあたって、これまでの言動と思考、意思決定の背景を考え続けました。そこで気が付いた僕の感性と感覚の本質は『周囲の笑顔が増えるであろう手段を選択する』でした。

僕がすること、できることは、芸人のように「笑いの笑顔を増やす」ものでは恐らくありません。僕はエンターテイナーではありません。残念なことに、お笑いの才能には恵まれてはいないのです。

しかし悲しい顔を減らし、喜びの笑顔を増やすことならできる。
悲しみが減り笑顔が増えれば、思いやりが増える。
思いやりが増えれば、世界は優しさに包まれる。

驚かれるかもしれませんが、僕はそれを信じているのです。
そんな僕の感性と感覚はグローバルセンス株式会社のMissionに掲げられており
Philosophy / Value / Identity / Vision の中に息づいています。

...

企業はもとより事業ですら僕にとっては手段の一つにすぎません。
周囲の悲しみを減らす、周囲の喜びの笑顔を増やすためのコミュニティを運営する手段。
そんな生き方、経営判断、運営手法に、どこかに共感し、安定を捨ててスタートアップに未来を賭けた人の集団がグローバルセンスという組織です。芯に強さを、心に優しさを持つ面々です。

けっして器用な生き方とは言えない僕らですが、それでも関わってくれた人々の笑顔を生む働きや成果を遺すことができるのであれば、グローバルセンス一同、心から嬉しく思います。

2018.01.11

グローバルセンス株式会社
創立メンバー 一同

社名に込めた意味と想い…願い

～意味～

グローバルセンスという造語には
“文化、感性、価値…これらの違いの背景に気づき、受け入れ、器を広げることができる感性”
という意味合いを持たせています

～想い～

だから僕たちは
今の常識、自分たちの常識に囚われない『本質を見つづける眼』を持つ
文化、風土、思考、立場…違いの背景を見つめ、知り、考える余裕を心に持つ

～願い～

いつでもいつまでも
受けとめよう。受け入れよう。認め合おう。埋めあおう。
お互いに発展しあっていこう…

Happy & Happy

グローバルセンスという感性と想いと願いを忘れずに大切にしながら
ぼくらは『佳き日々、佳き人生』を世界に増やしていきます



Mission

世界中に笑顔を増やしていく

Philosophy

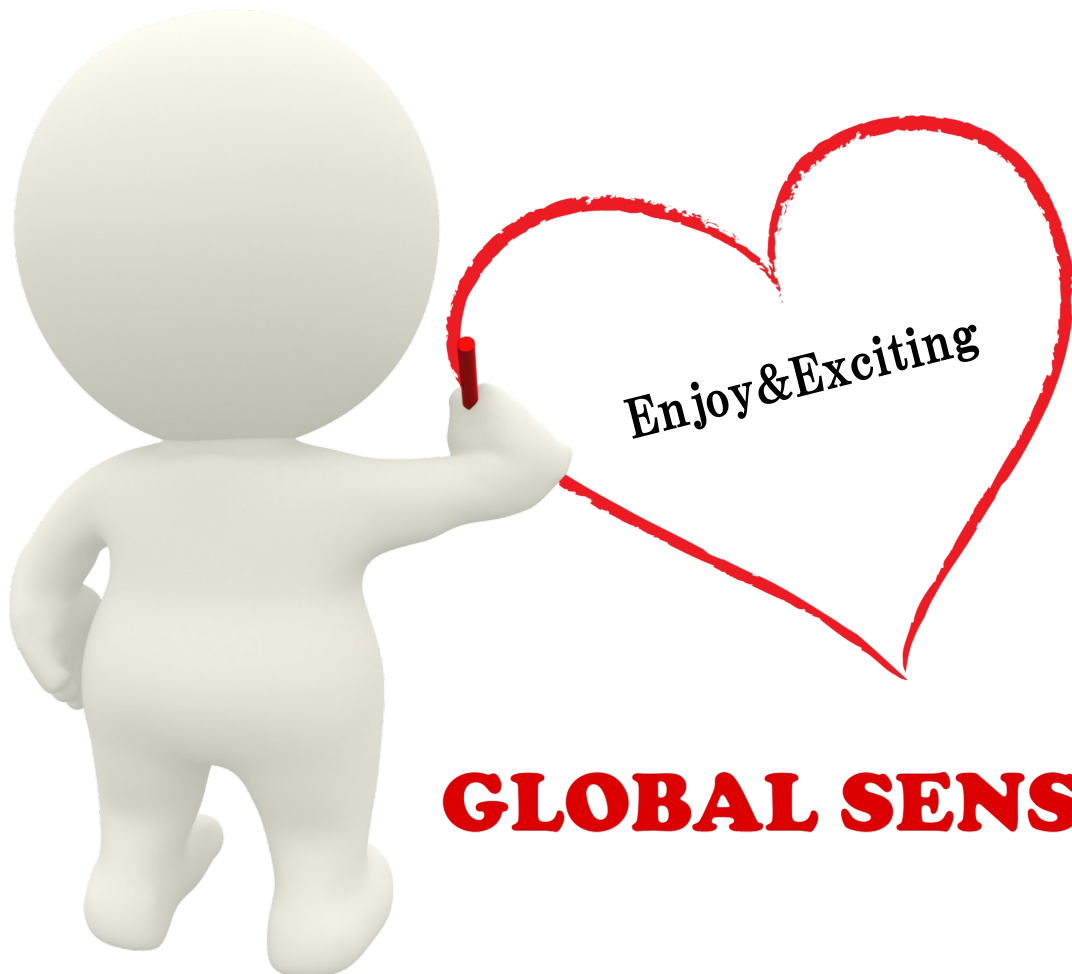
当たり前を変えていく
制約と制限と取り払っていく

Value

仲間を大切に
まずやってみる
なにごとにも楽しむ

Identity

アイデアをカタチにしていく



GLOBAL SENSE



Vision

『誰もがどんな時も幾つになっても活躍の場がある事業集合体になる』

僕たちの望む世界…

ここには今と未来への安心と楽しみがあって
ここは笑顔と子供の声につつまれている
グローバルセンスに差別や偏見はなく
誰もが居場所と存在意義を感じる会社になる

だから僕たちは…

夢を捨てない。夢を笑わない。
スモールビジネスから成功できるノウハウを持つ
年老いても活躍できる事業を持つ
高齢になったときに衣食住できる可愛い村を造る
誰もが喜びと楽しみと安心を感じていられる文化をもち続ける

そう遠くない未来…

障害があっても働ける会社になる
子供を産んでも復帰しやすい会社になる
母子(父子)家庭でも働きやすい会社になる

組織

社長室

グローバルセンスの司令塔。アイデアを出すことカタチにすることが超得意
経費を減らす、残業なくす、係争無くす、全ては笑顔を増やすため
仕組みやアイデア考えます。実現まで付き合います。困ったときの社長室。

首都圏ならば当日中、関東圏なら翌日中、国内ならば3日以内、
地球上なら1週間以内に会いに行きます

管理グループ

ホスピタリティ溢れるメンバーで経営のフットワークを強力にサポートしています。
どんなアイデアも実現に向けてサポートし、運営まで結びつけます。
自社の運営だけではなく、時にはお取引先の業務アウトソーシングにも対応する
アクティブかつフレキシブルな役割を持つのが管理グループです。

契約書、ご請求処理、お支払、人事、労務の事ならお任せください

営業グループ

丁寧だけどスピードと突破する営業力に自信あり。

案件不足、人材不足、お任せください。必ずどちらも満足させます

プロモーショングループ

グローバルセンスにおける広報活動が私たちの主戦場。
広報から営業戦略、そのためのマーケティング調査からプロモーション手段の策定運用の設計まで実施します。

グローバルセンスのみならず、関連会社のブランディング&プロモーションを
強力にサポートしていきます。ここから関連事業や関連会社も生まれていきます。

製品・受託開発グループ

理解が早いだけでなく、深く理解する努力を惜しまない姿勢が最大の武器です。
この武器を成果に繋げる土台は、強い責任感とここぞの時に発揮できる太い胆力。
これまで依頼されたお仕事で、サジ投げトンスラ、言い逃れ、一切ありません。

開発、デザイン、etc…パソコンを使うお仕事はお任せください。必ず完成させます

技術サービスグループ

タフで技術の高い傭兵部隊。困ったときの技術サービスグループです
「前の現場はこうだった…」なんて立ち止まりません。
様々な環境、進め方でも柔軟に対応いたします。なぜなら私たちはプロの傭兵団。

プロフェッショナルのプライドを持って業務の遂行をいたします

事業内容

法人向けサービス

ビジネスコンサルティングサービス事業

- 新事業の立ち上げサポート
- 採用コンサルティングサービス

派遣・常駐サービス事業

- IT技術支援サービス
- オフィスワーク支援サービス

受託サービス事業

- オープン系システムの新規&保守開発サービス
- スマホ向けアプリケーション新規&保守開発サービス
- オフィスワークのアウトソーシング請負サービス

Webサイトデザイン制作事業

- Webサイト制作ワンストップサービス
- CMSカスタマイズサービス

プロダクト事業

- 自社製品サービス

社員の夢の事業化

- いろいろございます

個人向けサービス

コンサルティングサービス事業

- 起業コンサルティングサービス
- 経営初期コンサルティングサービス
- 営業代行サービス

Webサイトデザイン制作事業

- Webサイト制作ワンストップサービス



Reference Story

自治体向け

文教系システムのシステム提案と開発を多数
市民向けサービスの管理業務システムの提案と開発を多数
…etc

法人向け

災害発生時対応GISシステムの開発と保守
弁護士法人業務基幹システム設計開発
電子契約システム開発
飲食業向け在庫&レシピ管理システム
…etc

個人向け

Webデザインと構築を多数
ブログテンプレートシステムの開発
…etc

自社製品

PS. I love you(2019/08 リリース予定)



お取引先

技術支援先

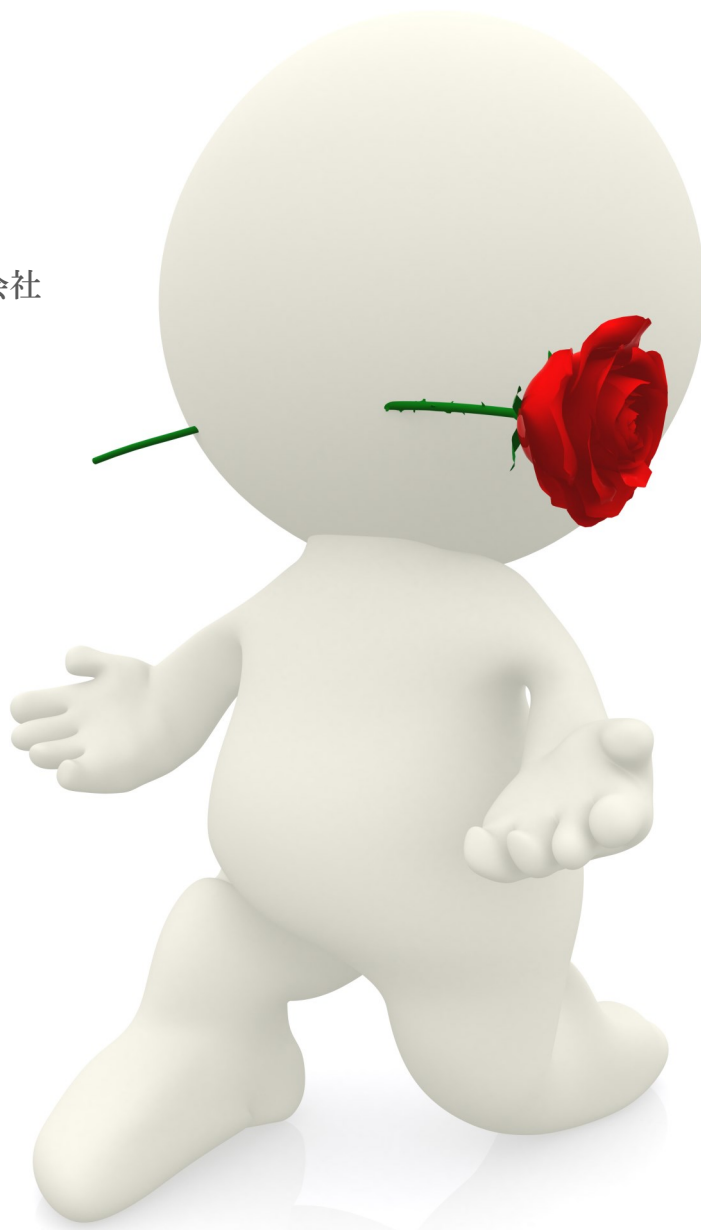
NTT西日本愛媛
コムテック株式会社
株式会社CIJ
株式会社AGP
株式会社ウェルパーク
株式会社 commons
東芝情報システム株式会社
JFEグループ 各社様
野村証券株式会社
株式会社日立システムズ

主要取引先

弁護士法人レセラ
株式会社リゲシー
ヘルスケアシステムズ株式会社
株式会社エッジマインド
株式会社プラッツ
日本企画株式会社
株式会社GENOVA

事業提携先

グローバルビジネスソリューション株式会社





[本社]

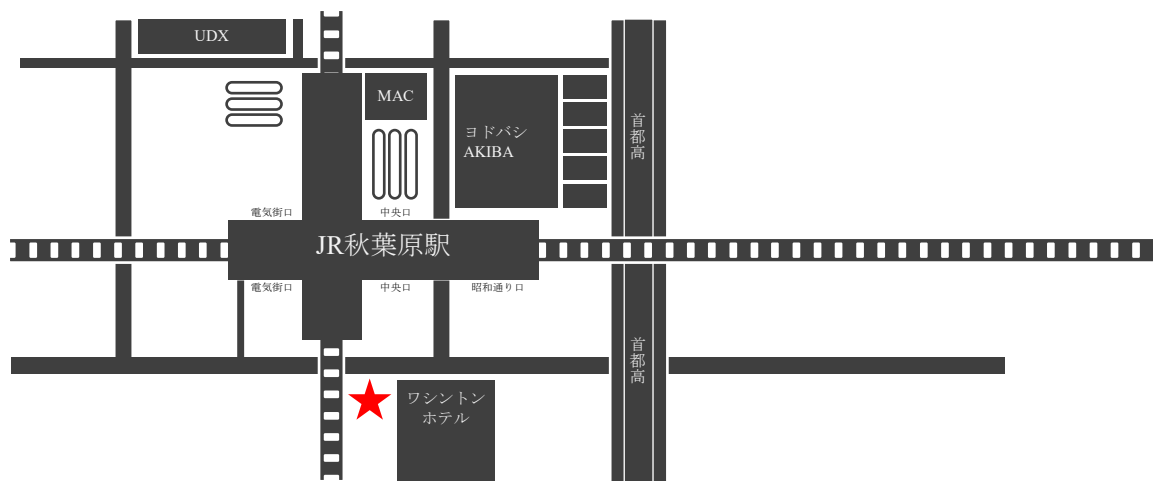
〒101-0025

東京都千代田区神田佐久間町1丁目8番4号

アルテール秋葉原708

TEL. 03-6403-4902 / FAX. 03-6893-3931

JR 山の手線 秋葉原駅 中央改札口 徒歩5分



[千葉オフィス]

〒274-0824

千葉県船橋市前原東1丁目6-1

セントビッグ津田沼401

TEL. 047-473-1500 / FAX. 047-473-1501

JR 総武線 津田沼駅 徒歩7分

JR 横須賀線 津田沼駅 徒歩7分

新京成線 新津田沼駅 徒歩5分

